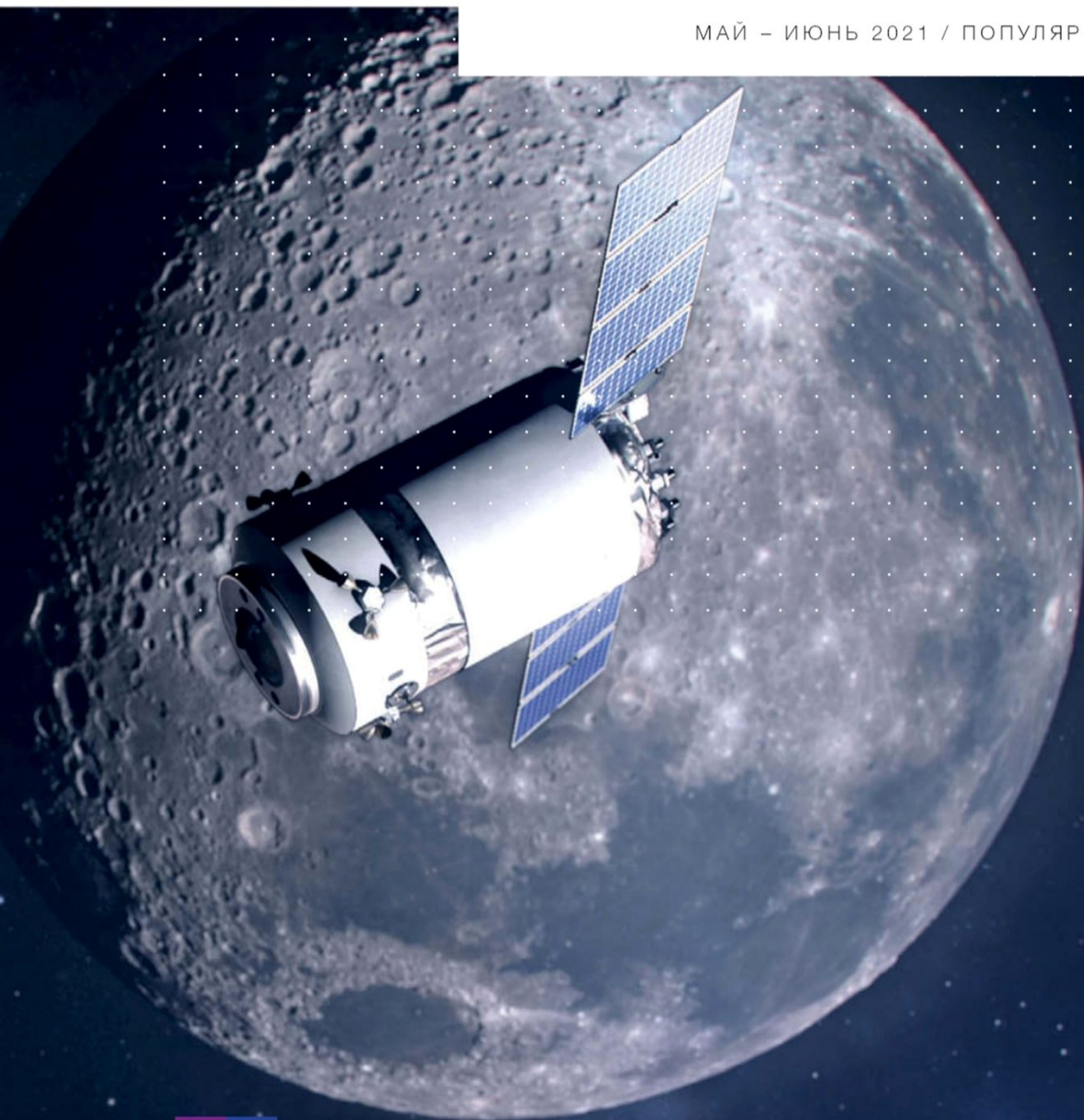


ТЕХ
ПА_
РАД





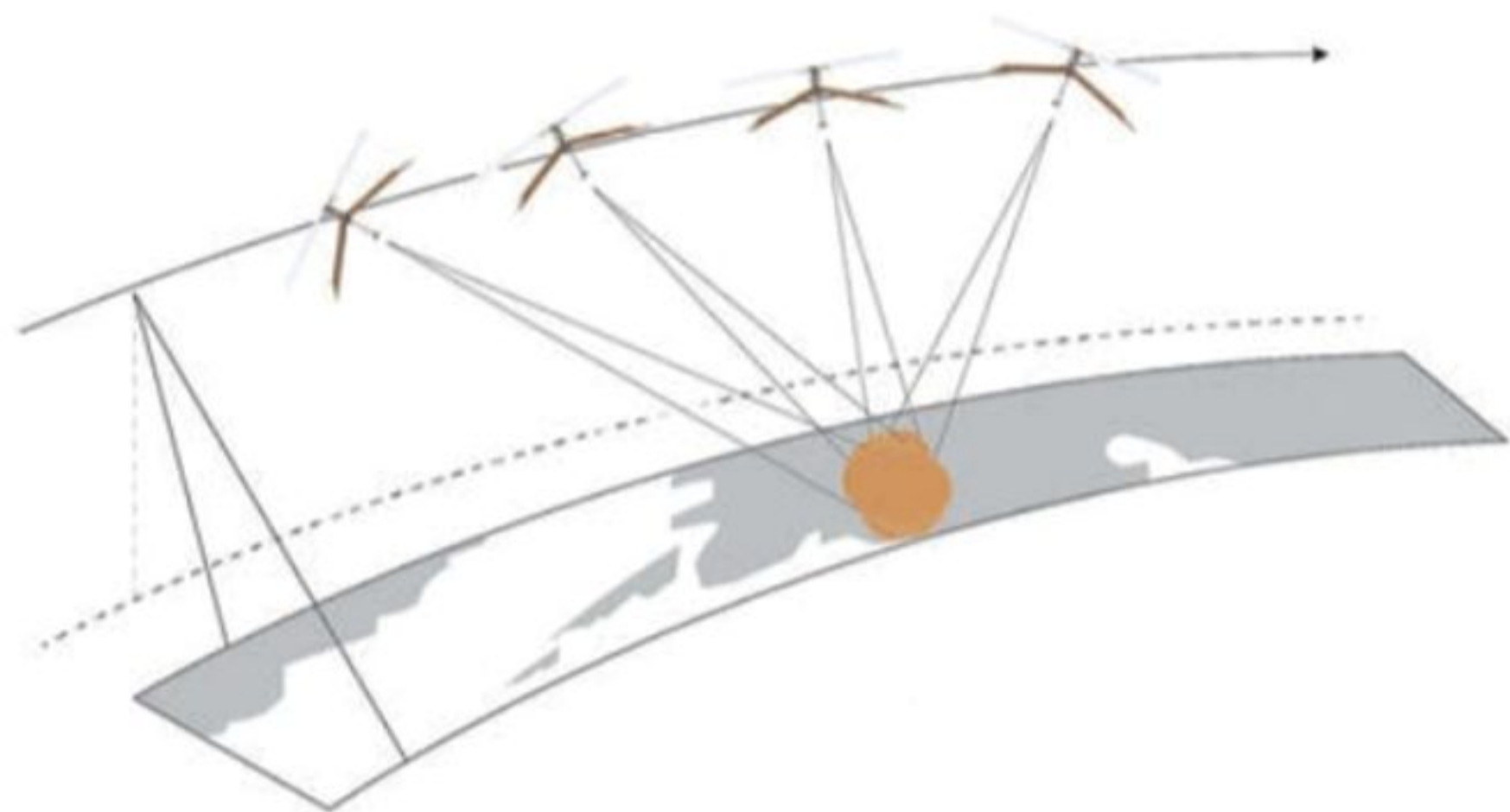
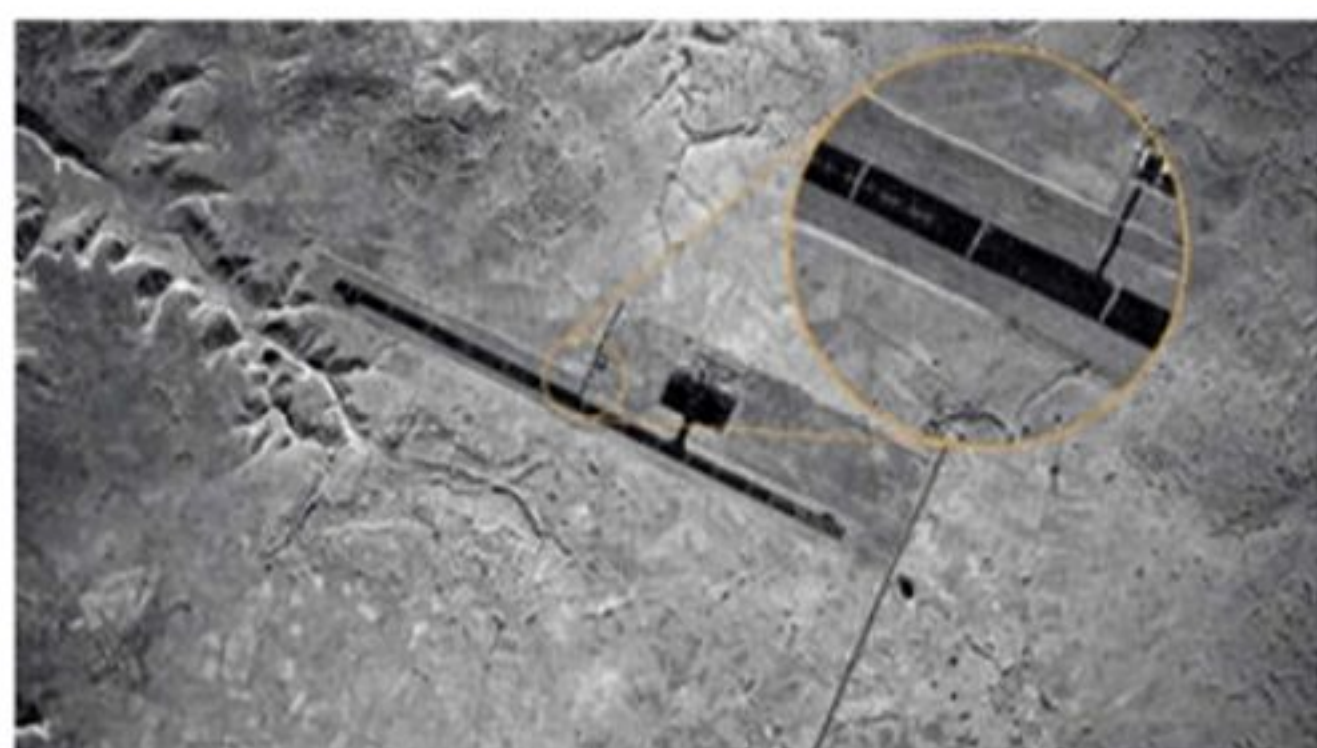
КОСМОНАВТИКА

3D-СТАНЦИЯ

А

МЕРИКАНСКОЕ КОСМИЧЕСКОЕ АГЕНТСТВО ПРЕДСТАВИЛО НОВЫЕ ИЗОБРАЖЕНИЯ околорунной станции Gateway – она должна стать новой постоянной перевалочной базой для миссий, работающих на Луне и отправляющихся в более далекие экспедиции. На картинках, максимально достоверно воспроизводящих облик будущей станции, показан и корабль Dragon XL, готовящийся к стыковке с сервисным модулем Esprit. В марте 2021 года компания SpaceX подписала с NASA официальный контракт на доставку грузов к Gateway. Она же займется отправкой модулей самой станции: планируется, что

первый из них, электродвигательный PPE, стартует в мае 2024 года на борту тяжелой ракеты-носителя Falcon Heavy. На иллюстрации PPE виден сверху, окруженный панелями солнечных батарей. Напротив него находится обитаемый модуль с подсоединенным шлюзом для выходов в открытый космос.



НОЧНАЯ ОХОТА

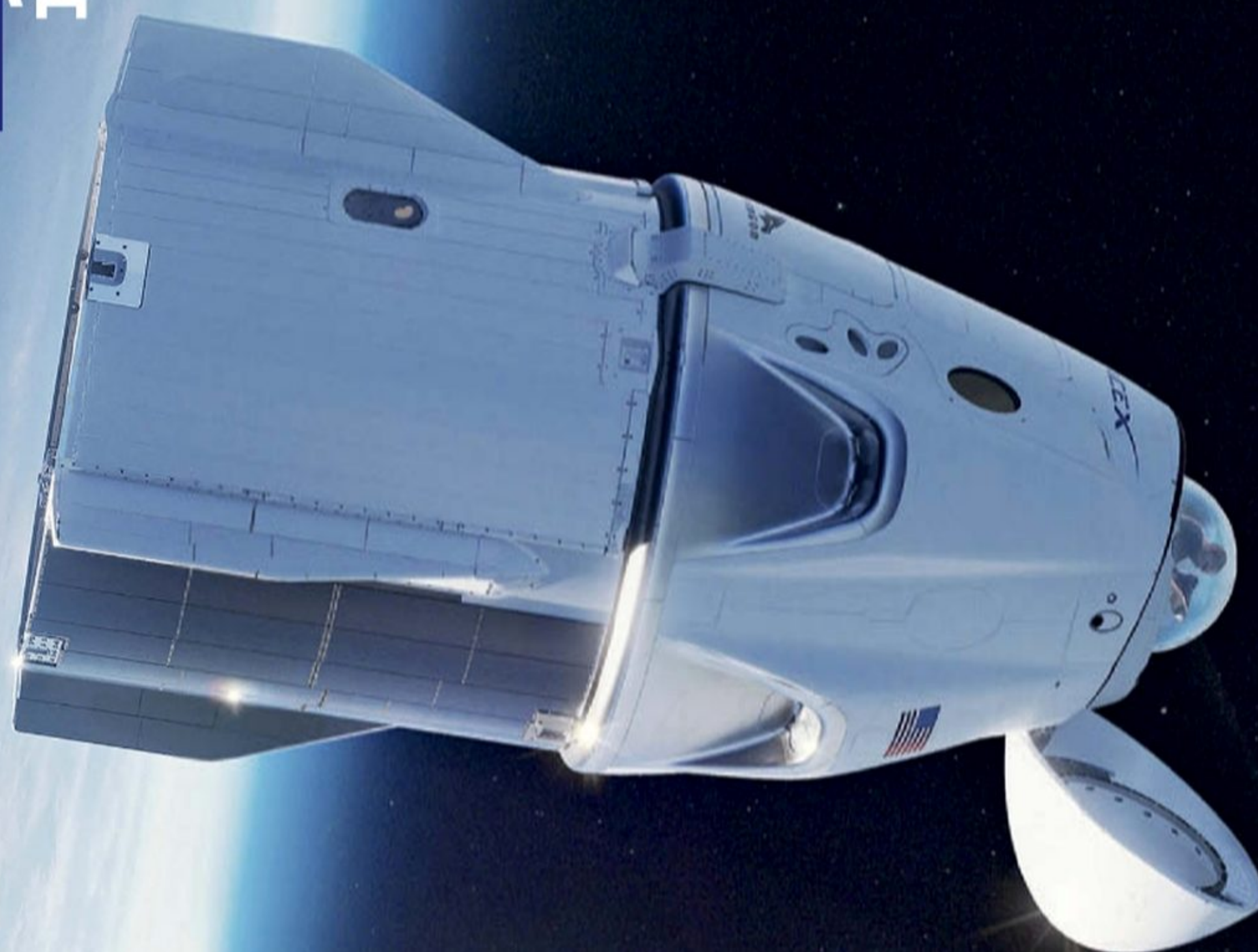
С

НАЧАЛА 2021 ГОДА ОРБИТАЛЬНАЯ ГРУППИРОВКА CAPELLA SPACE

пополнилась двумя новыми аппаратами дистанционного зондирования Земли, и компания уже продемонстрировала их первые снимки. Они используют метод радиолокационного синтезирования апертуры: нужный участок сканируется длинноволновыми радиоволнами с разных точек, а затем собранные данные объединяются

в одно изображение. Это позволяет вести наблюдения независимо от времени суток и погоды, даже в темноте и сквозь облачность, с разрешением до 50 см. На фотографии эфиопского аэропорта Аксум, поврежденного в ходе военного конфликта в конце 2020 года, можно различить даже траншею, которая сделала бесполезной его взлетно-посадочную полосу.

ТЕХ
ПА-
РАД



ПИЛОТИРУЕМЫЕ
ПОЛЕТЫ

ОКРУЖАЮЩИЕ ВИДЫ

КОМПАНИЯ ИЛОНА МАСКА ПРЕДСТАВЛЯЕТ СВОИ НОВИНКИ и раскрывает планы даже чаще, чем мы успеваем о них рассказывать. В феврале 2021 года SpaceX объявила, что в сентябре состоится первый полет космического корабля Crew Dragon Resilience с полностью «гражданским» экипажем, без участия профессиональных астронавтов. А уже в марте стало известно, что для этого туристического полета стыковочный модуль корабля будет демонтирован (посещение МКС не планируется) и его заменит прозрачный купол из цельного стеклянного конуса. За три дня, которые Crew Dragon проведет на орбите, его команда сможет увидеть самые роскошные панорамы Земли.



КОСМИЧЕСКИЙ ТУРИЗМ

ТРЕТИЙ ПОШЕЛ

VIRGIN GALACTIC ПРЕДСТАВИЛА КОСМОЛЕТ SPACESHIP ТРЕТЬЕГО ПОКОЛЕНИЯ – VSS Imagine. Сообщается, что в аппарате используется зеркальное металлическое покрытие, которое снижает разогрев корпуса и придает ему «неземной» вид. Однако реальные технические характеристики и возможности SpaceShip III пока не раскрываются.

Известно, что такие аппараты должны доставлять туристов на суборбитальную высоту, позволяя им пережить несколько минут невесомости. Ну а пока VSS Imagine проходит наземные тесты. Летом 2021 года начнутся испытания космолета на собственном полигоне Virgin Galactic в штате Нью-Мексико. Тем временем на производственной площадке началась работа над следующим космолетом VSS Inspire: невзирая на ряд неудач и постоянные задержки, компания упорно движется к поставленной почти 10 лет назад цели – 400 туристических полетов в год.

